

24B1H Adaptador VESA

Instrucciones de montaje

Este adaptador VESA es compatible con los siguientes monitores de la marca AOC :

22B1H, 22B1HS, 24B1H, 24B1XH, 27B1H

ADVERTENCIA

Para minimizar el riesgo de lesiones, es importante leer cuidadosamente todas las instrucciones antes de la instalación. No nos hacemos responsables de daños personales o materiales que resulten del uso inadecuado de este producto.

Además, asegúrate de tener en cuenta las especificaciones técnicas del producto.

1. Lee todas las instrucciones detenidamente.
2. Una instalación incorrecta puede causar daños o lesiones graves. Asegúrate de que el producto y el monitor estén montados de forma segura antes de usarlo.
3. Asegúrate de que el soporte al que se fija el producto pueda soportar sin problemas el peso total del monitor, la computadora y el adaptador.



- **Peso máximo del monitor:** 7 kg / 15,4 lbs
- **Compatibilidad con el estándar VESA:** 75x75 mm
- **Material:** plástico
- **Ángulo de giro:** no compatible
- **Temperatura máxima de funcionamiento:** 35°C / 95°F
- **Temperatura ambiente máxima:** 35°C / 95°F

ADVERTENCIA

Superar la capacidad de carga máxima, la temperatura de funcionamiento o la temperatura ambiente puede provocar lesiones graves o daños.

Instrucciones de seguridad



Por favor, lee esta guía cuidadosamente y guárdala para el futuro. Si el producto se entrega a terceros, esta guía también debe ser entregada. Ignorar estas advertencias puede resultar en lesiones o daños a personas y productos, por los cuales no podemos asumir responsabilidad.

IMPORTANTE - CONSERVAR PARA CONSULTAS FUTURAS.

- El uso de este producto debe realizarse siempre de acuerdo con las instrucciones de seguridad proporcionadas.
- No instales tu adaptador VESA en combinación con el monitor en lugares donde haya personas debajo.
- No excedas el peso máximo de los modelos de monitores compatibles, ya que esto puede causar lesiones graves o daños a la propiedad.
- Presta atención a la temperatura ambiente máxima de 35°C al usar el producto.
- No montes el adaptador VESA cerca de una fuente de calor o bajo la luz solar directa, ya que esto podría calentar el adaptador.
- Verifica que tu punto de fijación (por ejemplo, brazo de monitor) soporte el peso del monitor con el adaptador VESA.
- El producto está diseñado exclusivamente para una fijación con un patrón de agujeros de 75x75 / 100x100mm / 200x200mm.
- Después de instalar el adaptador VESA, la posición del monitor debe ajustarse para garantizar la ergonomía adecuada.

ADVERTENCIA

Asegúrate de que el dispositivo esté apagado y desconectado de la red eléctrica antes de la instalación para evitar posibles lesiones o daños.

1. Antes del Primer Uso

Compruebe cuidadosamente el producto para detectar posibles daños de transporte y la ausencia de accesorios, como tornillos, que deberían estar incluidos en el volumen de suministro.

PRECAUCIÓN

Asegúrese de que los materiales de embalaje y los tornillos y piezas pequeñas que contengan sean inaccesibles para los niños, a fin de minimizar los riesgos de asfixia y de otro tipo.

2. Mantenimiento y Limpieza

2.1 Mantenimiento

- Se recomienda comprobar cada tres meses que todos los tornillos siguen apretados. Asimismo, compruebe periódicamente el estado de todos los componentes del producto.
- Guarde el producto en un lugar fresco y seguro, idealmente a una temperatura máxima de almacenamiento de 40°C. Para mayor seguridad, mantenga el producto fuera del alcance de los niños y preferiblemente en su embalaje original.
- Evite cualquier vibración o golpe para no afectar a la vida y funcionalidad del producto.

2.2 Limpieza

- No deben utilizarse productos de limpieza corrosivos o calientes para limpiar el producto. Del mismo modo, los cepillos de alambre, metal u otros materiales afilados no son adecuados para la limpieza y no deben utilizarse.
- Para una limpieza suave y eficaz, se recomienda el uso de un paño suave y húmedo.

3. Eliminación

Para la eliminación de este producto, le recomendamos que se ponga en contacto con las autoridades locales competentes o con los servicios de eliminación. Ellos podrán facilitarle información detallada sobre las opciones de eliminación disponibles y los centros de reciclaje de su zona.

4. Información Sobre el Fabricante

3idee S.à r.l.
19 Rue de Bitbourg
L-1273 Luxembourg
Luxembourg

mail: info@3idee.eu

5. Ayuda y Comentarios

Si necesita ayuda con su artículo, estamos a su disposición. También agradecemos cualquier comentario.

<https://help.3idee.eu/es/contacto>

Accesorios



4x Tornillo M4x14 con ranura en cruz (**SP2**)

⚠ NOTA: Por favor, verifica antes de la instalación que todas las piezas del accesorio estén completas. Si falta algo, contáctanos de inmediato por correo electrónico o teléfono a nuestro servicio al cliente. Estaremos encantados de ayudarte.

Alineación Horizontal / Vertical

Tenga en cuenta lo siguiente: No todos los adaptadores y monitores VESA están diseñados para la orientación vertical (de pie). Esta limitación suele deberse a la geometría especial del adaptador o del monitor. No ignore esta información, ya que el límite de carga del adaptador se supera rápidamente si no se monta correctamente.

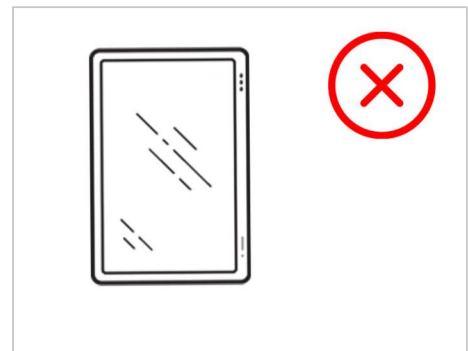
Estamos trabajando continuamente en el desarrollo de monitores y adaptadores que también sean adecuados para la alineación vertical.

No obstante, por defecto, los monitores están diseñados para la orientación horizontal.

**Montaje
Horizontal: SÍ**



**Montaje
Vertical: NO**



Instrucciones de Montaje

Paso 1

Coloque su monitor AOC en posición horizontal sobre una superficie segura y suave y retire el soporte. (Figura 1)

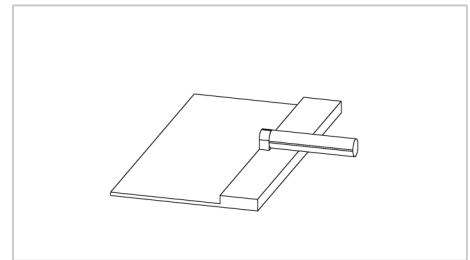


Figura 1

Paso 2

Ahora coge el adaptador VESA de 3idee y haz "palanca" en la base de tu monitor AOC como se muestra. (Figura 2)

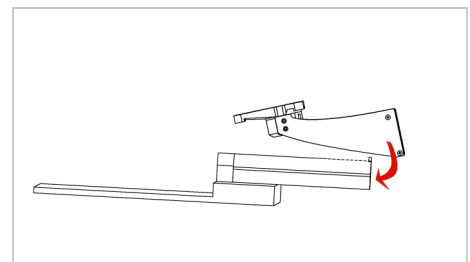


Figura 2

Paso 3

El adaptador debería estar ahora conectado a su monitor AOC. (Figura 3)
En el siguiente paso atornillaremos el adaptador al monitor.

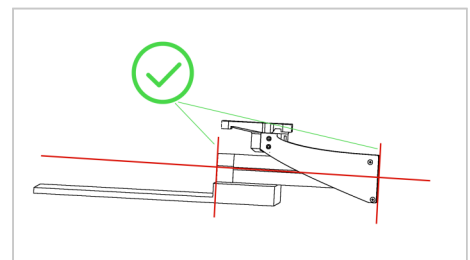


Figura 3

Paso 4

Ahora puede utilizar el tornillo que acaba de retirar del soporte de AOC para conectar el adaptador VESA al monitor.

(Figura 4)

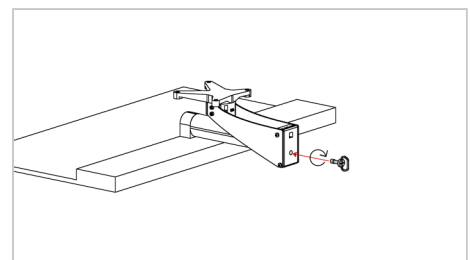


Figura 4

Paso 5

Por favor, compruebe si el adaptador está bien conectado al monitor. (Figura 5)

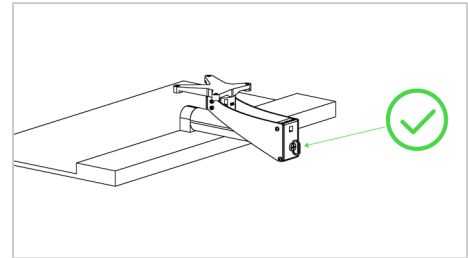


Figura 5

Paso 6

Por razones ópticas, se puede plegar la palanca del tornillo para que no sea visible posteriormente. (Figura 6)

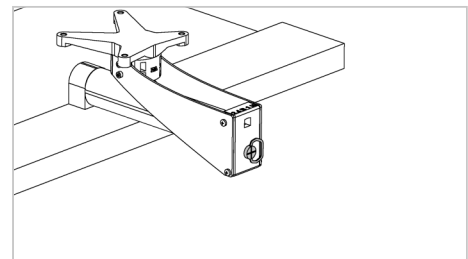


Figura 6

Paso 7

⚠ AVISO: Si las instrucciones presentadas en este paso no son adecuadas para tu dispositivo, por favor sigue las directrices de montaje del fabricante de tu soporte de monitor o brazo articulado para fijar el monitor a la pared o al brazo articulado.

Para este paso, te recomendamos que tengas una **2.ª persona**.

Ahora levanta el monitor y colócalo en tu soporte de monitor. Fija el adaptador VESA con los 4 tornillos M4x14 incluidos (**Bolsa de tornillos: SP2**).

Lo mejor es que primero fijas 2 tornillos en diagonal, de modo que el monitor no pueda caerse y puedas fijar los tornillos restantes sin dificultad.

⚠ AVISO: ¡Atención a los tornillos correctos!

(Figura 7)

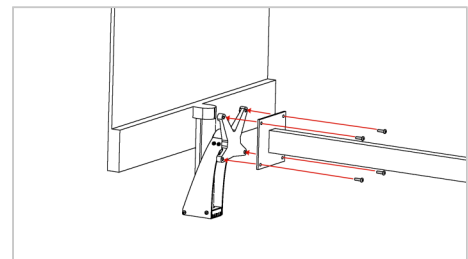


Figura 7

Paso 8

Asegúrese de que los 4 tornillos estén bien apretados.
(Figura 8)

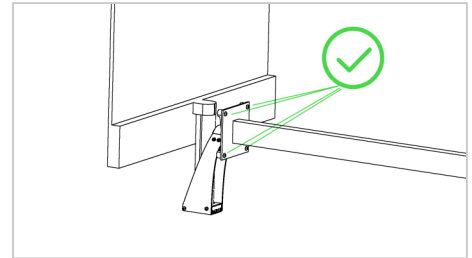


Figura 8